

Principper for behandling af metafysære og intraartikulære frakturer

Peter Ivan Andersen

Overlæge

Sygehus Lillebælt Kolding

Hvilke frakturer taler vi om?



Hvilke informationer har vi brug for?

Knoglens anatomi:

- Knoglekvalitet
- Associerede skader



CT-skanning (3D)!

Se okkulte frakturer/fissurer
"Forstå" frakturens anatomi
Bistå planlægning



Span – scan – plan!

Andet vi gerne vil vide?

- Bløddelene skal ses!
(obs store incisioner!)



2 spørgsmål til jer:

1. Kan man lægge en operationsplan for en fraktur, når man ikke selv har set patienten?
2. Hvor mange af jer har oplevet det ske på jeres konferencer indenfor den sidste måned?

Operationsplanlægning

- Hvilken metode – hvilke implantater?
- Lejring af patient?
- Reponering?
- Adgang

**Failing to plan is planning
to fail.**
Alan Lakein



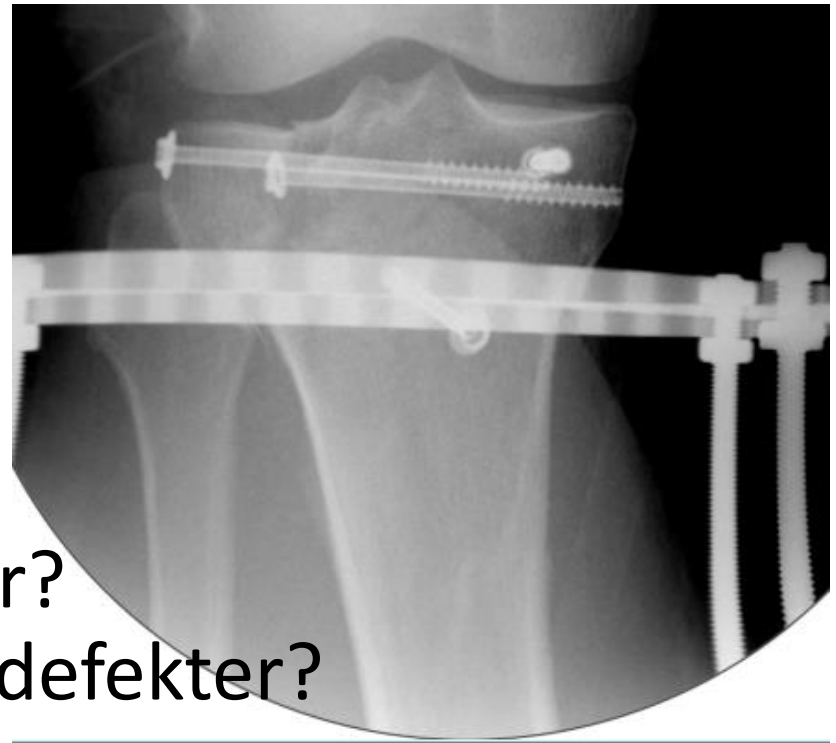
Osteosynteseprinsipper – metafysære frakturer

- Relativ stabilitet
 - Bridging skinne
 - Marvsøm
- Absolut stabilitet
 - Lag-skruer
 - Kompressionsskinner
 - Søm med ASLS-teknik
- Lukket/åben reposition

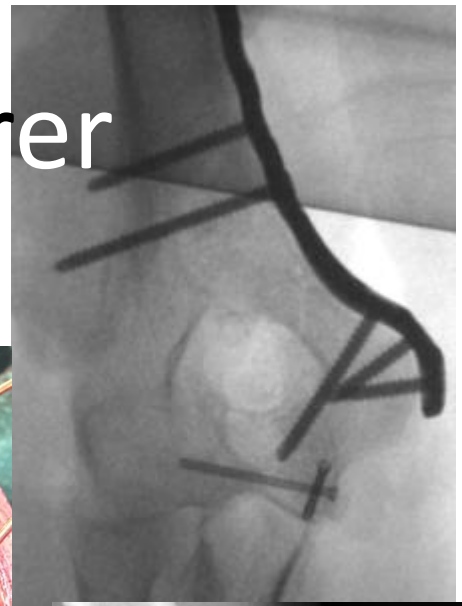
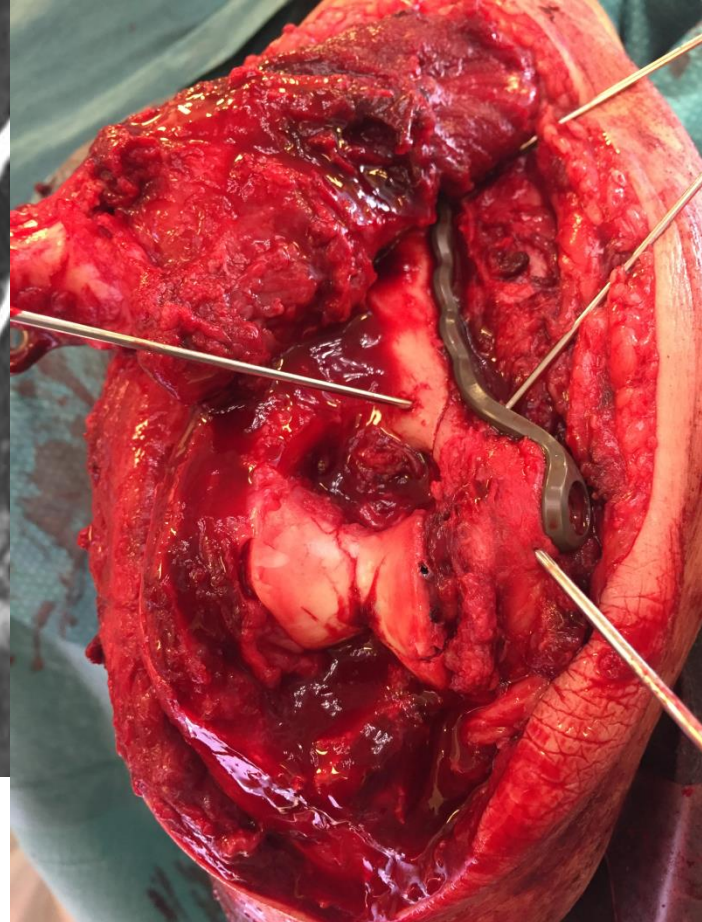
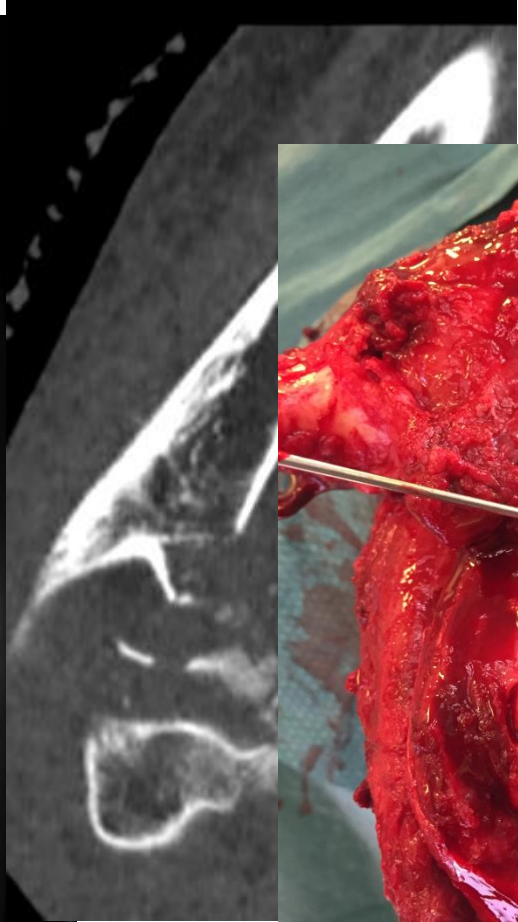


Osteosynteseprincipper – intraartikulære frakturer

- Absolut stabilitet – direkte knogleheling
 - Lag-skruer
 - kompression
- Leddet
 - Kongruent (2 mm)
 - Artroskopi?
 - Udbedre andre skader?
 - Optransplantation af defekter?



Intraartikulære frakturer



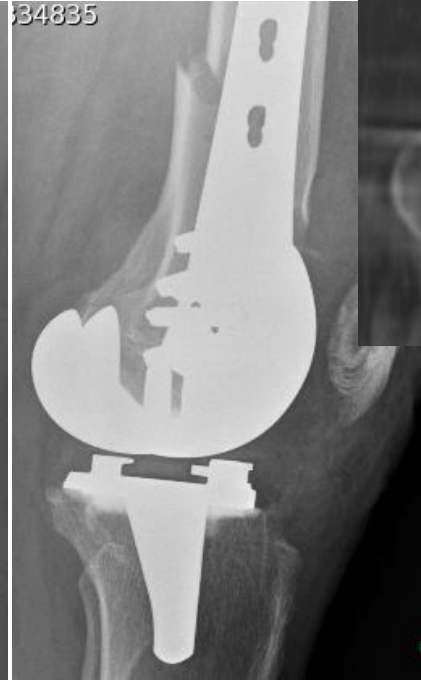
Opsummering

- CT ved intraartikulære frakturer
- Span – scan – plan
- Bløddelene bestemmer!

- Eksakt reposition og absolut stabilitet

- Tidlig mobilisering – dvs. fuld ubelastet bevægetræning for led

CASE - Lisbeth



Når vi fejler, så er det fordi vi forbryder os mod de basale principper!!